

Energetikai szakreferens 2018 évi jelentés a Semmelrock Stein + Design Burkolatkő Kft. részére

az alábbi törvényi kötelezettségek szerint:

2015. évi LVII. törvény

122/2015 (V.26.) kormányrendelet

2/2017. (II. 16.) MEKH rendelet



Budapest, 2019. május 14.

Tartalomjegyzék

1	ÁLTALÁNOS INFORMÁCIÓK	3
1.1	JOGSZABÁLYI HÁTTÉR	3
1.2	FELADATOK	3
2	GAZDÁLKODÓ SZERVEZET BEMUTATÁSA	5
3	ENERGIAHORDOZÓK, ENERGIAFELHASZNÁLÁS	6
3.1	ÉVES ENERGIAFELHASZNÁLÁS BEMUTATÁSA	6
3.2	ÉVES ENERGIAFELHASZNÁLÁS HAVI BONTÁSBAN, ENERGIAFAJTÁNKÉNT	7
3.3	ENERGIAMEGOSZLÁSOK BEMUTATÁSA	7
4	ENERGIAHATÉKONYSÁGOT ÉRINTŐ SZEMÉLETFORMÁLÁS EREDMÉNYEI	9
5	ENERGIAHATÉKONYSÁGOT NÖVELŐ INTÉZKEDÉSEK	9

1 Általános információk

1.1 Jogszabályi háttér

Az energetikai szakreferens igénybevételére a polgári perrendtartásról szóló 1952. évi III. törvény 396. §-a szerinti az a gazdálkodó szervezet köteles, amelynek a tárgyévet megelőző 3 évben az éves energiafelhasználásának átlaga meghaladja a 400 000 kWh villamos energiát, vagy 100 000 m³ földgázt, vagy 3 400 GJ hőmennyiséget.

1.2 Feladatok

Az energetikai szakreferens alapvető feladatai az adott gazdálkodó szervezet energiafelhasználásának, valamint az energetikai rendszereinek, továbbá az azon történő változások figyelemmel kísérése, az energiahatékonyságot érintő fejlesztésekkel egyetemben.

A jogszabály által történő részletezésben:

- a) figyelemmel kíséri a vállalkozás energiafelhasználásának változásait, valamint az energiahatékonysági intézkedések megvalósítását,
- b) közreműködik az Ehat. tv. 22/C. § szerinti jelentés elkészítésében, és az adatszolgáltatást a gazdálkodó szervezet nevében benyújtja a Hivatalhoz (Id.: 2/2017. (II. 16.) MEKH rendelet 3. § (2) bekezdés),
- c) részt vesz a vállalkozás alkalmazottai energiahatékonysági szemléletének kialakításában,
- d) szakmai megfigyelőként és tanácsadóként részt vesz a rendszeres energetikai auditálás lefolytatásában, valamint az EN ISO 50001 szabvány szerinti energiagazdálkodási rendszer kialakításában és működésének figyelemmel kísérésében,
- e) javaslatokat fogalmaz meg energiahatékony üzemeltetési megoldásokkal, energiahatékonysági fejlesztési lehetőségekkel kapcsolatban,
- f) gondoskodik a végrehajtott energiahatékonysági fejlesztések, alkalmazott üzemeltetési megoldások által elért energiamegtakarítási eredmények kimutatásáról,
- g) az igénybevételére köteles gazdálkodó szervezet számára havi jelentést készít tevékenységéről, az igénybevételére köteles gazdálkodó szervezet tárgyhavi energiafogyasztásának mértékéről és annak értékeléséről a korábbi fogyasztási adatok, beruházások, fejlesztések, valamint egyéb körülmények tükrében,
- h) összefoglaló éves jelentést készít az igénybevételére köteles gazdálkodó szervezet számára készített havi jelentések alapján a tárgyévet követő év május 15-ig a végrehajtott

energiahatékonysági fejlesztések, alkalmazott üzemeltetési megoldások által elért energiamegtakarítási eredményekről, amelyet az igénybevételére köteles gazdálkodó szervezet május 31-ig honlapján közzétesz,

i) ellátja az energiabeszerezéssel, energiabiztonsággal, energiahatékonysággal kapcsolatos, hatáskörébe utalt feladatokat.

2 Gazdálkodó szervezet bemutatása



A Semmelrock Stein+Design több, mint 60 éve használ korszerű design, technikai „know-how”-t és modern gyártási ciklusokat, hogy trendeket és szabványokat állítson fel a térkő gyártás területén, így vezető pozíciót elérve a tájépítészeti megoldások kidolgozásában Közép-Kelet Európában.

A Semmelrock 100%-ban a Wienerberger Csoport lányvállalata, így modern ipari alapokkal, hatékony gyártási és értékesítési rendszerrel rendelkezik Közép és Kelet-Európában. 7 ország 14 gyárában – Magyarország, Szlovákia, Csehország, Lengyelország, Horvátország, Románia és Bulgária – illetve szlovéniai, szerbiai, bosznia-hercegovinai, montenegrói és macedón értékesítési központokban együttesen 850 fő alkalmazottat foglalkoztat. A Bécsben található Semmelrock International GmbH a Semmelrock Csoport központja és felelős az Ausztriában, illetve Közép-Kelet Európában működő leányvállalatokért.

Fenntarthatóság

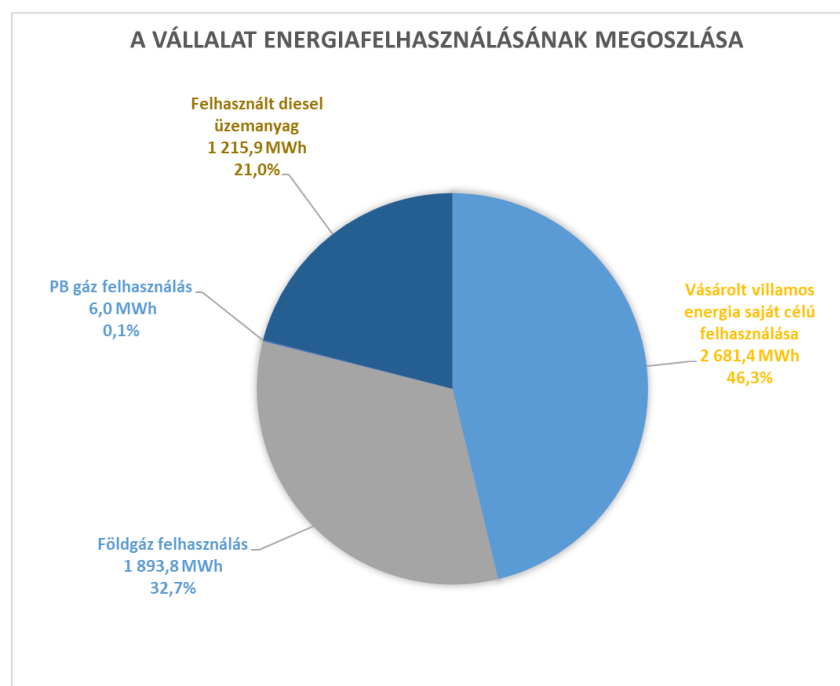
Azért, hogy a Semmelrock eleget tegyen társadalmi felelősségvállalásának, a fenntarthatóság támogatását üzletpolitikájának részévé tette. A gyáregységek vevőkhöz való földrajzi közelsége optimális vevőorientációt és szolgáltatás - ellátottságot biztosít, illetve erősíti a helyi ipart. A szállítási útvonalak rövideksége kíméli a környezetet mind a beszerzett alapanyagok, mind a vevői kiszállítások rövid útszakaszai esetén.

A fenntarthatóság vállalati stratégiánk része, mely az elmúlt hosszú évek alatt integrálódott a vállalat minden területébe. Ez legfőképpen a környezetvédelmet jelenti a gyártásban és az innovatív, fenntartható termékmegoldások kidolgozásában.

3 Energiahordozók, energiafelhasználás

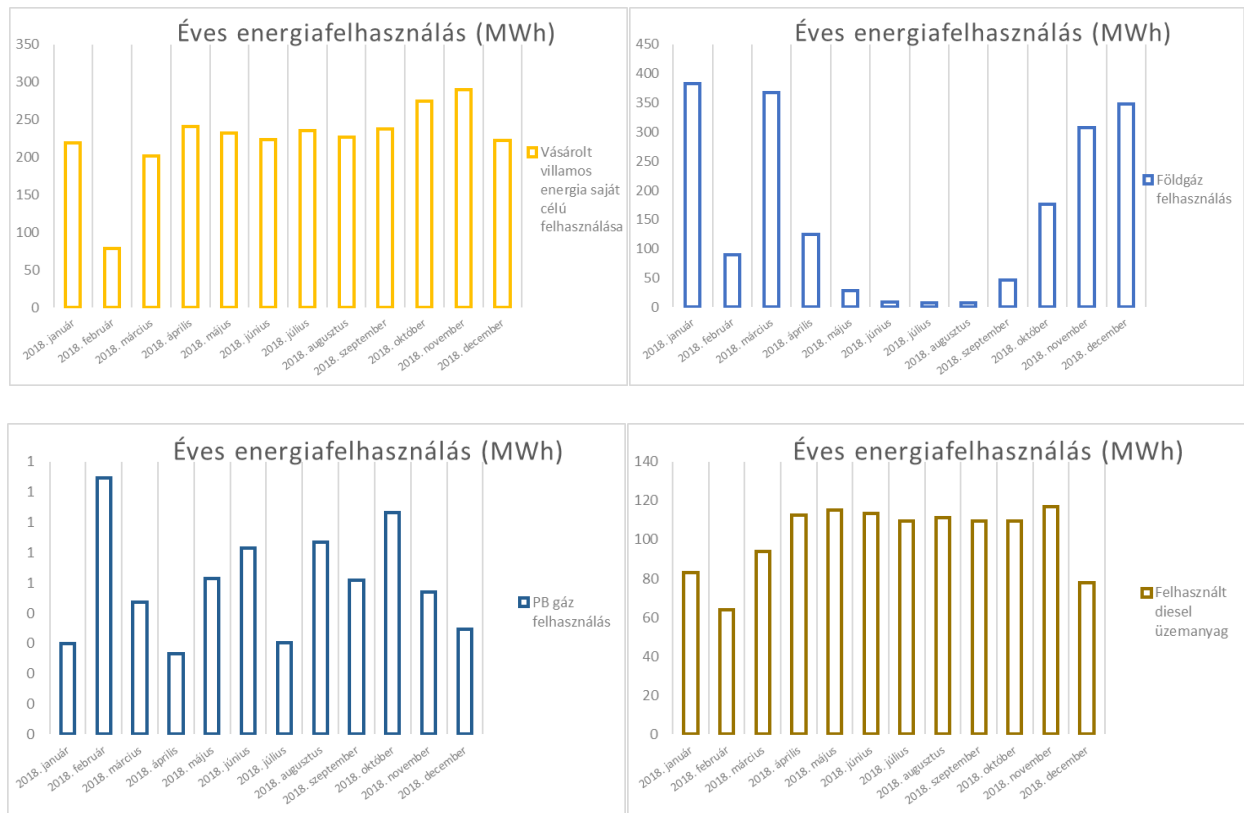
3.1 Éves energiafelhasználás bemutatása

Megnevezés	Vásárolt villamos energia saját célú felhasználása	Földgáz felhasználás	PB gáz felhasználás	Flotta: felhasznált diesel üzemanyag
Energia felhasználás	2 681,4 MWh	1 893,8 MWh	6,0 MWh	1 215,9 MWh
CO ₂ kibocsátás	978,71 t	382,47 t	1,36 t	324,21 t



Az energiamérlegből jól látszik, hogy a villamos energiafelhasználás teszi ki a teljes energiafelhasználás több, mint 46%-át. A földgáz és gázolaj felhasználás szintén jelentősnek mondható, a PB mennyisége arányaiban csekély.

3.2 Éves energiafelhasználás havi bontásban, energiafajtánként

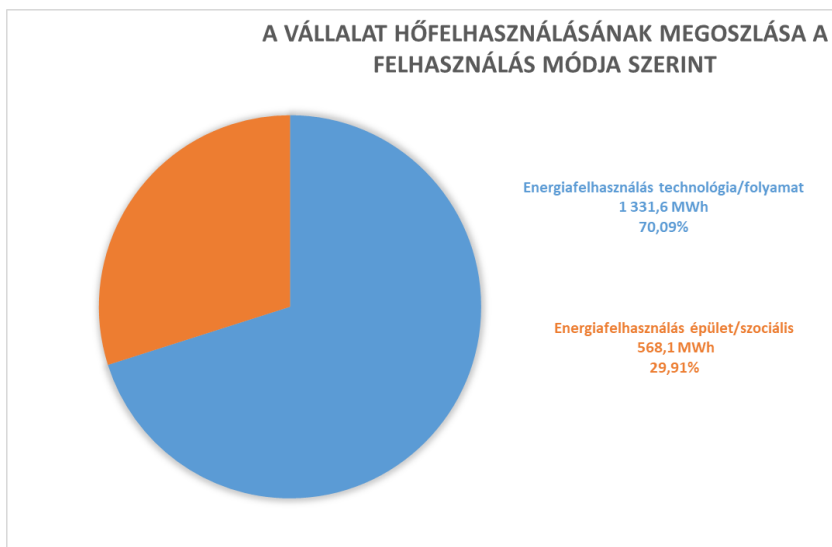
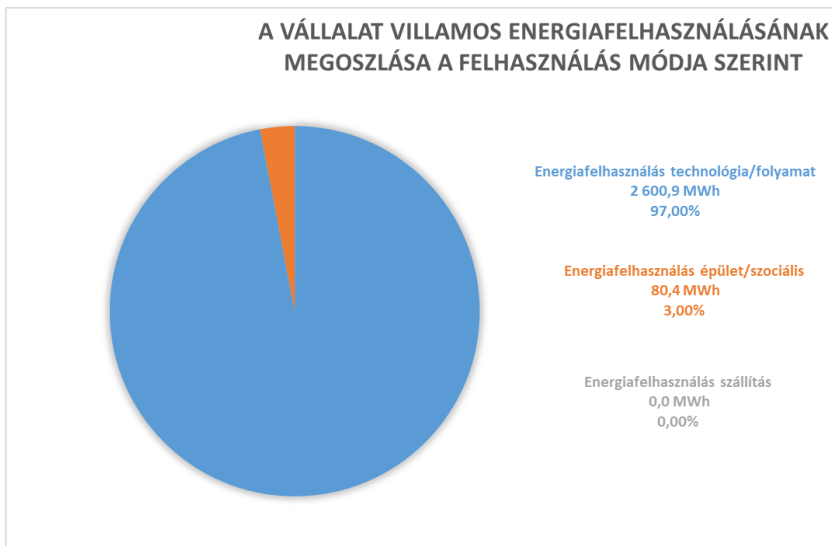
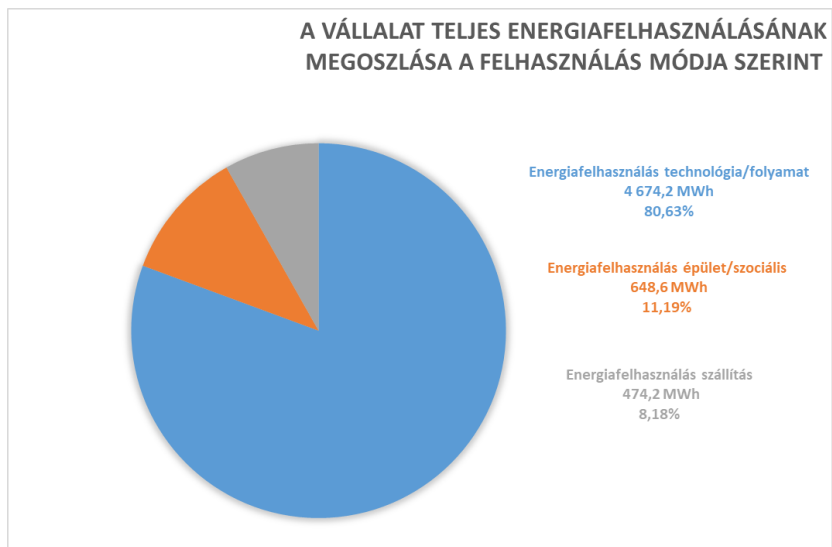


3.3 Energiamegoszlások bemutatása

Az alábbi összefoglaló táblázat mutatja az adott időszakra vonatkozó energiafelhasználás, törvény 22/C paragrafusa szerinti megoszlását.

Megnevezés	Vásárolt villamos energia saját célú felhasználása	Földgáz felhasználás	PB gáz felhasználás	Felhasznált diesel üzemanyag
Energiafelhasználás technológia/folyamat	2 600,9 MWh	1 325,7 MWh	6,0 MWh	741,7 MWh
Energiafelhasználás épület/szociális	80,4 MWh	568,1 MWh	0,0 MWh	0,0 MWh
Energiafelhasználás szállítás	0,0 MWh	0,0 MWh	0,0 MWh	474,2 MWh
CO ₂ kibocsátás technológia/folyamat	949,34 t	267,73 t	1,36 t	197,77 t
CO ₂ kibocsátás épület/szociális	29,36 t	114,74 t	0,00 t	0,00 t
CO ₂ kibocsátás szállítás	0,00 t	0,00 t	0,00 t	126,44 t

Az energiamegoszlások további felbontását vizsgálva:



4 Energiahatékonyságot érintő szemléletformálás eredményei

Megnevezés	Tevékenység jellemzői
A szemléletformálási tevékenység leírása	Energetikai szakreferens szolgáltatáson belül
Helyszíne	Székhely
A tevékenység ismétlődésének gyakorisága	éves
A program élettartama	Szerződés szerint
Aktív módon elért résztvevők száma	1
Passzív módon elért résztvevők száma	117

5 Energiahatékonyságot növelő intézkedések

Energiahatékonysági intézkedés az adott évben nem volt.